

じ しゅう しつ  
自 習 室

のおしらせ

こうみんかん りょう あ しつ ひ しょうがくせいじょう がくせい  
公民館では、ご利用のない空き室がある日のみ小学生以上の学生の  
ための「自習室」として無料開放しております。  
じしゅうしつ むりようかいほう  
ぜひご活用ください。

らいかんまえ でんわ かくにん と  
※ご来館前にお電話での確認もお取りいただけます。



じかん ごぜん じ ごご じ  
時間：午前9時～午後5時

あ しつ ひ きゅうかん び のぞ  
※空き室のない日、休館日を除く

ばしょ だいとうしりつこうみんかん  
場所：大東市立公民館

たいしょう がくせい しょうがくせいじょう  
対象：学生(小学生以上)

もうしこみ かい こうみんかんじ む しつ うけつけ  
申込：3階 公民館事務室にて受付

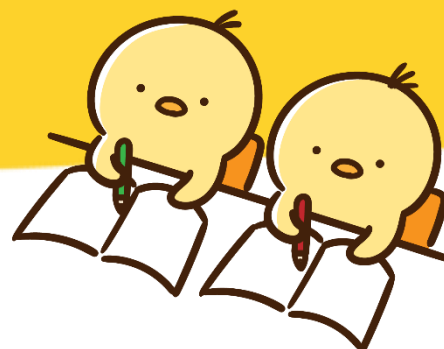
かなら まいかい うけつけひょう きにゆう ねが  
(必ず毎回「受付票」のご記入をお願いします)



じしゅうしつ ねが  
【自習室をつかうときのお願い】

- ① おうちで検温
- ② マスクをつける
- ③ はなれて座る
- ④ おはなししない
- ⑤ 食べない
- ⑥ あそばない(ゲームをしない)
- ⑦ 充電しない
- ⑧ ゴミは持ち帰る

みんなが気持ちよく使えるよう  
にマナーを守りましょう！



といあわ  
■問合せ■

大東市立公民館(指定管理者 株式会社アステム)

事務室受付時間：午前9時～午後6時

〒574-0037 大東市新町1-3-30 大東市立総合文化センター  
(サーティホール内 3階 公民館事務室)

TEL 072-873-3522 FAX 072-873-0119 (代)

休館日 第1・3月曜日(休日の場合はその翌日)

